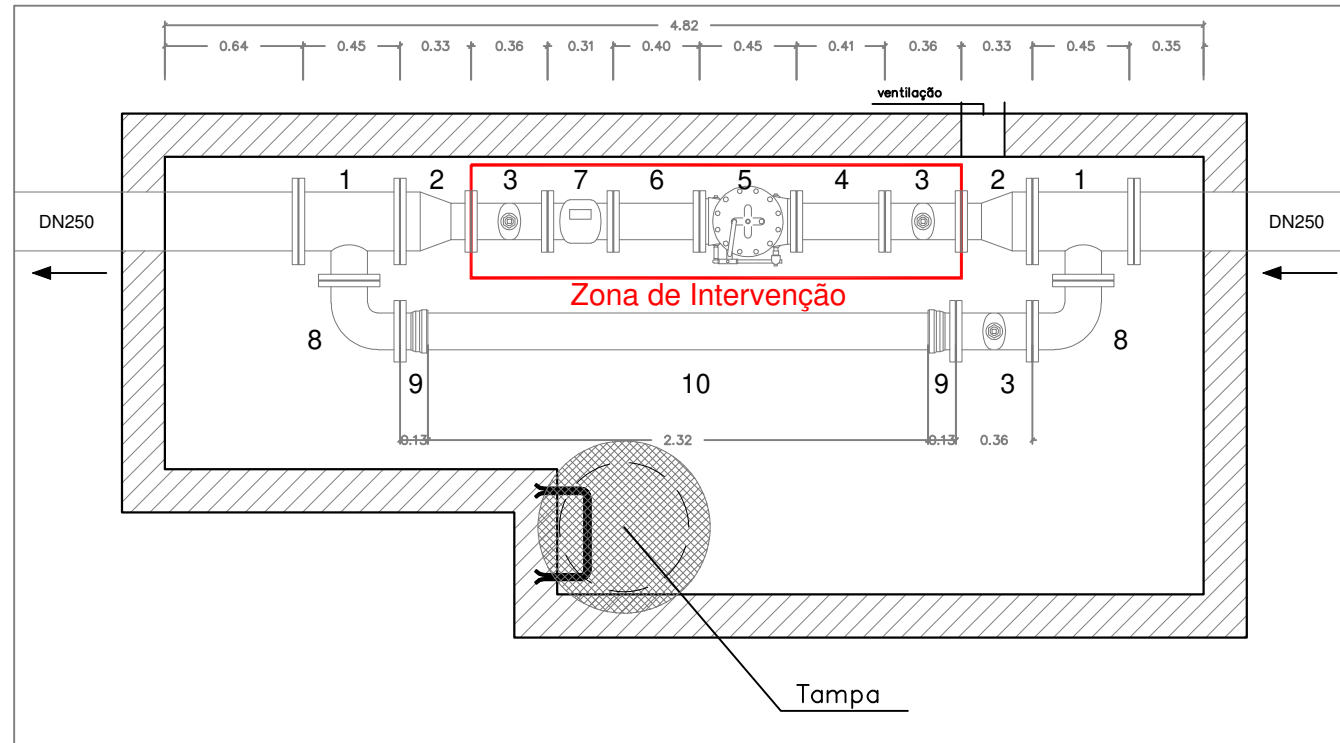


EXISTENTE



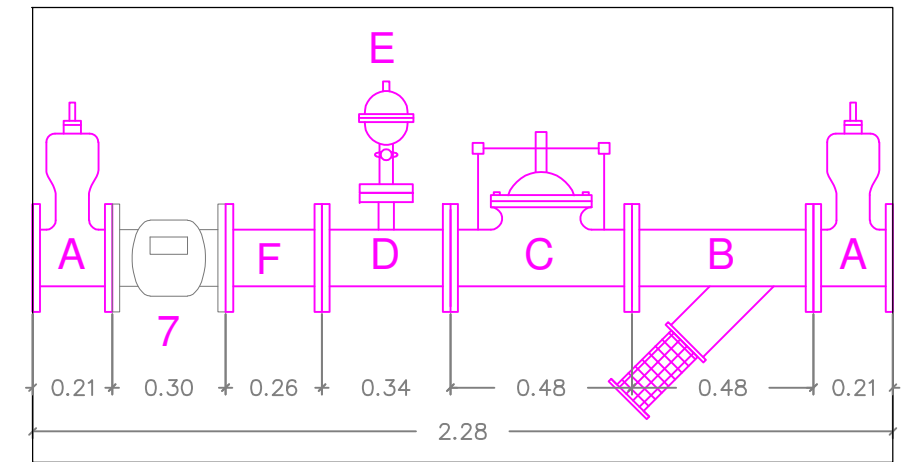
PLANTA



LEGENDA

- 1 - Tê de 3 flanges DN250x150 PN16
- 2 - Cone de redução flangeado DN250x150
- 3 - Válvula de cunha de 2 flanges DN150
- 4 - Filtro DN150 PN16
- 5 - VRP DN150 PN16
- 6 - Tubo em FFD flangeado DN150
- 7 - Contador DN150
- 8 - Curva 90° de 2 flanges DN150 PN16
- 9 - Adaptador de flange DN150 PN16
- 10 - Tubo em FFD pontas lisas DN150

A INSTALAR



LEGENDA

- A - Válvula de cunha elástica DN150mm flangeada, PN16
- B - Filtro oblíquo flangeado DN150mm, PN16
- C - Estabilizador de pressão a jusante DN150mm E 2115-00,PN16
- D - Tê DN150mm x DN40mm em FFD flangeado, PN6
- E - Ventosa de simples efeito DN40mm, PN16
- F - Tubo de duas flanges em FFD, PN16 com comprimento aproximado de 260mm, ajustável ao espaço em falta. Medida a confirmar antes da aquisição.
- 7 - Contador DN150mm, anteriormente desmontado

EAmb - Esposende Ambiente, EM
Travessa Conde Agrolongo,nº10
4740-245 ESPOSENDE

Tel: +351 253 969 380
Fax: +351 253 969 385
www.esposendeambiente.pt

| | | | |
|--------|---------------|------|--|
| PROJ. | Vania Barbosa | DATA | |
| DES. | Vania Barbosa | | |
| TOP. | | | |
| COR. | | | |
| VERIF. | | | |

Maio-19

Instalação de Equipamentos para Controlo e Redução de Perdas no Sistema de Distribuição de Água no Concelho de Esposende



OBS:

ESCALA:
1 : 2 000

SUBSISTEMA MARACHÃO
Substituição de Válvula Redutora de Pressão
A0101 ZMC Restante Apúlia

PROJETO: 030600-PPA-001-019
PROJETO BASE: 030600-001-016

FOLHA:
A0101.02

SUBSTITUI
SUBSTITUIDO POR